

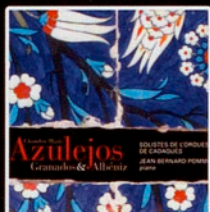
31è.

*fm*  
*ftm*

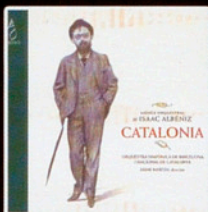
**FESTIVAL  
de MÚSIQUES**  
de Torroella de Montgrí

**Del 30 de juliol al 26 d'agost de 2011**

Membre de l'Associació Europea de Festivals  
Declarat Festival Estratègic per la Generalitat de Catalunya  
[www.festivaldetorroella.com](http://www.festivaldetorroella.com)



**GRANADOS I ALBÉNIZ**  
Música de cambra  
J. B. Pommier, piano  
Solistes de l'Orquestra  
de Cadaqués



**ISAAC ALBÉNIZ**  
Música orquestral  
OBC  
Jaime Martín, direcció



**PAU CASALS**  
Cançons i música per a  
piano  
Rosa Mateu, soprano  
M. Evangelisti i  
M. McClure, piano



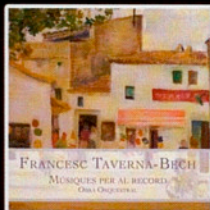
**PAU CASALS**  
Música de cambra  
Alart Quartet  
J. Colomer, violí  
K. Michel, piano



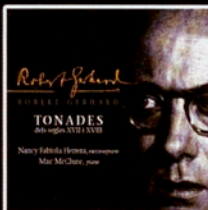
**CANÇÓ NOVA**  
La nova cançó a capella  
Lieder Càmera  
Xavier Pastrana, direcció



**JOSEP MIR I LLUSSÀ**  
Música religiosa  
La Xantria, P. Ll. Blosca  
Vespres d'Arnadí  
Dani Espasa, direcció



**F. TAVERNA-BECH**  
Obra orquestral  
OBC  
London Royal College  
Chamber Orchestra  
OBC



**ROBERT GERHARD**  
Tonades dels segles XVII  
i XVIII  
Nancy Fabiola Herrera,  
mezzosoprano  
Mac McClure, piano



**BERNAT VIVANCOS**  
Obres corals  
Latvian Radio Choir  
Sigvards Klava, direcció

EDICIONS AMB EL SUPORT DE L'ICIC  
PER A LA PRODUCCIÓ MUSICAL  
D'ESPECIAL INTERÉS CULTURAL

31è.

*fm*  
*fm*



**Diumenge 21 d'agost / 22 h**  
**Església Parroquial de Sant Genís**

---

**Orfeo 55** dirigit per **Nathalie Stutzmann**  
**Nathalie Stutzmann**, contralt i direcció

Obres d'**Antonio Vivaldi** (1678-1741)

Aquest recital de Nathalie Stutzmann mostra brillantment aquesta originalitat històrica al reunir algunes de les àries més belles, famoses o inèdites, que va compondre Vivaldi per a aquestes cantants mimades.

Frédéric Delamea



**Nathalie Stutzmann**

Considerada una de les personalitats més importants del nostre temps, i posseïdora d'una de les poques veus autèntiques de contralt, Nathalie Stutzmann ha signat recentment un contracte d'exclusivitat amb Universal com a cantant i directora.

A l'abril de 2011 es va llançar al mercat sota el títol de «Prima Donna» una primera gravació dedicada a les grans contralts vivaldianes on a més de cantar assumeix les tasques de direcció al capdavant del seu projecte orquestral Orfeo 55.

Treballa habitualment amb els directors més importants, entre els quals hi ha Christoph Eschenbach, Sir John Eliot Gardiner, Mariss Jansons, Marc Minkowski, Seiji Ozawa, Sir Simon Rattle ... i actua com a solista amb les més prestigioses orquestres, incloses l'Orquestra Filharmònica de Berlín, l'Orquestra Filharmònica de Viena, l'Orquestra Filharmònica de Nova York, l'Orquestra de París i l'Orquestra Simfònica de Londres.

Exemple de música integral i altament preparada, Nathalie Stutzmann va començar molt jove els seus estudis de

piano, fagot, música de cambra i direcció.

Paral·lelament als seus nombrosos concerts com a cantant, Nathalie Stutzmann dedica una part de la temporada a la seva pròpia orquestra de cambra, Orfeo 55, fundada el 2009 i en residència a l'Arsenal a Metz. A més realitza nombrosos projectes com a directora convidada.

El 2011, amb motiu de la celebració del centenari de la mort de Gustav Mahler, Nathalie Stutzmann està oferint nombrosos concerts al voltant d'aquest repertori. Sir Simon Rattle l'ha convidat a cantar la *Simfonia núm. 3* i la *Simfonia núm. 8* a la Philharmonie de Berlín. Londres (Royal Festival Hall de Londres), Concertgebouw d'Amsterdam, Munic (Orquestra Simfònica de la Ràdio de Baviera i Mariss Jansons), Washington (Orquestra Simfònica Nacional i Christoph Eschenbach), Londres (Orquestra Filharmònica de Londres i Kazushi Ono), Sao Paulo (Orquestra Simfònica de l'Estat de São Paulo i Giancarlo Guerrero) en són algunes de les altres ciutats i orquestres del seu atapeït calendari.

Reconeguda en recital fonamentalment per les seves interpretacions de *lied* alemany i melodies franceses, actua per tot el món amb la pianista sueca Inger Södergren.



**Orfeo 55**

Amb la creació d'Orfeo 55 l'any 2009, Nathalie Stutzmann va convertir en realitat un dels seus majors somnis: dirigir la seva pròpia orquestra de cambra.

Al llarg de la seva excepcional carrera com a contralt i més recentment com a directora convidada, carrera que desenvolupa amb gran rapidesa, Nathalie Stutzmann sintetitza amb aquest projecte vint anys de carrera i dedicació al món de la música en contacte amb prestigiosos músics i directors de la talla de Herbert von Karajan i Simon Rattle, Seiji Ozawa, entre altres, amb els que regularment ha treballat, i al costat de Gardiner, Minkowski, etc. en el terreny de la música barroca. Amb la direcció d'Orfeo 55, Nathalie Stutzmann demostra el seu rigor rigor musical, expressiva llibertat i la intensitat emocional que l'han portat a destacar com a cantant i directora.

Si és cert que Vivaldi, Bach, Handel i Pergolesi ocupen el nucli central dels concerts que ofereix Orfeo 55, també és cert que Nathalie Stutzmann no limita el seu repertori a l'estrictament barroc sinó que, amb la utilització d'instruments moderns, li permet interpretar amb gran flexibilitat altres repertoris.

Orfeo 55 és un grup flexible en el qual cada músic és individualment seleccionat seguint el criteri anterior i d'acord amb el repertori que interpreten i la qualitat de so. A causa de la genuïna passió que Nathalie Stutzmann sent cap a la música, Orfeo 55 ofereix una interpretació personal de cadascuna de les obres, sensualitat en el color tant en l'àmbit vocal com en l'instrumental amb un càlid so adaptat als grans i moderns auditoris com L'Arsenal de on Orfeo 55 té la seva residència.

A causa de la seva intensa activitat, en poc més de dos anys, Orfeo 55 s'ha posicionat al capdavant de l'escena

musical, actuant a totes les capitals europees. Al llarg de la temporada 2012-2013, la formació actuarà a Amèrica i Japó.

Violins 1: **Massimo Spadano; Guillaume Humbrecht; Peter Ruzicka**

Violins 2: **Satomi Watanabe; Rémi Riere; Laura Corolla**

Violes: **Marco Massera; Marie Legnedre**

Violoncels: **Patrick Langot; Anna Carrewe**

Contrabaix: **Davide Vittone**

Tiorba: **Michèle Pasoffi**

Clavicèmbal: **Yoko Nakamura**

Direcció: **Nathalie Stutzmann**

## Discografia



Vivaldi. Prima Donna

Nathalie Stutzmann  
Orfeo 55

Deutsche Grammophon

## Programa

---

### 1a part

Antonio Vivaldi (1678-1741):

*Stabat Mater* RV 621

- *Stabat Mater dolorosa*
- *Cujus animam*
- *O quam tristis*
- *Qui est homo*
- *Quis non posset*
- *Pro peccatis*
- *Eja Mater*
- *Fac ut ardeat*
- *Amen*

Concert en sol menor per a dos violins, violoncel, cordes i baix continu, RV 578 de L'Estro Armonico

- *Adagio e spiccato*
- *Allegro*
- *Larghetto*
- *Allegro*

### 2a part

Antonio Vivaldi:

*Ritornello de Orlando furioso*, RV 728  
(Acte 3. Escena 8)

*Io sento in questo seno*  
de l'òpera *Arsilda Regina di Ponto* RV 700 (Acte 1. Escena 2)

*Sento in seno*  
de l'òpera *Il Giustino*, RV 717 (Acte 2. Escena 1)

*Sovventa il sole*  
de l'òpera *Andromeda liberata* RV Anh 117 (Parte seconda)

*L'Olimpiade*, RV 725: Sinfonia

- *Allegro*
- *Andante*
- *Allegro moderato*

*Gemo in un punto e fremo*  
de l'òpera *L'Olimpiade*, RV 725 (Acte 2. Escena 15)

## Proper concert

---

**Dimarts 23 d'agost / 22 h**  
**Església Parroquial de Sant Genís**

Nathalie Stutzmann, contralt  
Inger Södergren, piano

Franz Schubert : Winterreise

El cicle Un viatge d'hivern D.911, sobre poemes de Wilhelm Müller, és el darrer cicle de lieder compost pel compositor vienès Franz Schubert (1797-1828) i, a judici del gran liederista D.Fischer-Dieskau, "una representació de totes les obres schubertianes en el seu darrer anys de vida".

Proper a l'esperit de la pintura d'un Caspar David Friedrich, aquest Winterreise ens serà ofert amb la profunditat i expressivitat característica del duo format per Nathalie Stutzmann i Inger Södergren, habitual acompanyant de la solista convidada d'enguany des de fa molts anys.

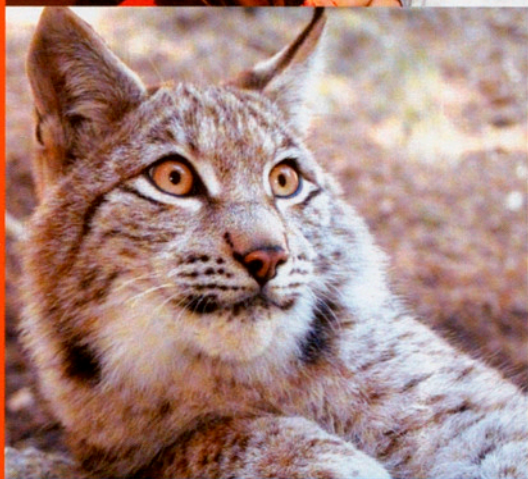


**CX Catalunya** Caixa  
**Obra Social**

# Descobreix CX MónNatura Pirineus

**CX MónNatura  
Pirineus**

Un món obert  
a la cultura del  
medi ambient  
i a la fauna  
salvatge dels  
Pirineus



Informació i reserves:

973 626 722 • [www.catalunyacaixa.com/obrasocial](http://www.catalunyacaixa.com/obrasocial)  
Son • Alt Aneu • Pallars Sobirà

Organitza

---



Emisora oficial del festival

---

Cat **M**úsica

Col·laboren

---

CX CatalunyaCaixa  
**Obra Social**

PARRÒQUIA DE  
SANT GENÍS

**EL PAÍS**

**TR3SC**



Patrocinen

---



Ajuntament de  
Torroella de Montgrí



Diputació de Girona  
221 MUNICIPIS



Generalitat de Catalunya  
Departament de Cultura  
**Institut Català de les  
Indústries Culturals**